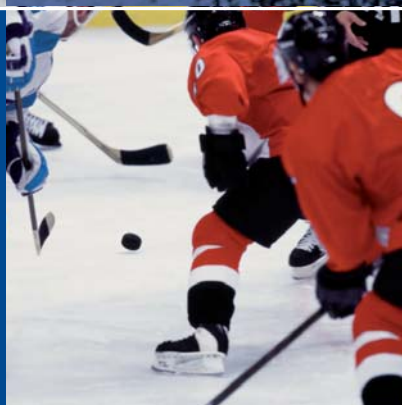


6. APPENDICE STATISTICA

INSIEME
PER
RIPARTIRE





INDICE

Tav. 1	Produzione mondiale di acciaio grezzo	2
Italia:		
Tav. 2	Produzione di ghisa	4
Tav. 3	Produzione di acciaio	4
Tav. 4	Produzione di acciai speciali	4
Tav. 5	Produzione di prodotti siderurgici	5
Tav. 6	Produzione di prodotti fucinati	6
Tav. 7	Produzione di prodotti della prima trasformazione	6
Tav. 8	Consumo apparente di prodotti siderurgici	7
Tav. 9	Consegne per mercato	8
Tav. 10	Consegne per gruppi di prodotti e aree di mercato	10
Tav. 11	Scambi intra ed extra UE	12
Tav. 12	Occupazione siderurgia primaria	18

Tav. 1 Produzione mondiale di acciaio grezzo

	2008	2009	2010	2011	2012
					000 t.
Austria	7.594	5.662	7.206	7.474	7.421
Belgio	10.673	5.635	7.973	8.026	7.301
Finlandia	4.417	3.066	4.029	3.989	3.759
Francia	17.879	12.840	15.414	15.780	15.609
Germania	45.833	32.670	43.830	44.284	42.661
Grecia	2.477	2.000	1.821	1.934	1.247
Italia	30.590	19.842	25.750	28.735	27.257
Lussemburgo	2.582	2.141	2.548	2.521	2.208
Paesi Bassi	6.853	5.194	6.651	6.937	6.879
Portogallo	1.630	1.557	1.504	1.871	1.908
Spagna	18.640	14.358	16.343	15.504	13.639
Svezia	5.164	2.804	4.846	4.867	4.326
Regno Unito	13.521	10.079	9.709	9.478	9.579
Bulgaria	1.330	726	737	835	632
Rep. Ceca	6.387	4.594	5.180	5.583	5.072
Ungheria	2.097	1.403	1.678	1.746	1.542
Lettonia	635	692	655	568	804
Polonia	9.728	7.128	7.993	8.801	8.366
Romania	5.035	2.761	3.721	3.835	3.780
Slovacchia	4.489	3.747	4.583	4.236	4.403
Slovenia	642	430	606	648	632
Unione Europea	198.196	139.329	172.777	177.652	169.025
Albania	250	221	390	464	500
Bosnia-Herzegovina	608	519	592	649	700
Croazia	89	43	95	96	1
Macedonia	253	270	292	386	217
Montenegro	170	130	130	140	140
Norvegia	560	595	520	600	685
Serbia	1.662	1.061	1.254	1.324	346
Svizzera	1.312	934	1.320	1.400	1.450
Turchia	26.806	25.304	29.143	34.107	35.885
Altri Europa	31.710	29.077	33.736	39.166	39.924
Azerbaijan	150	120	120	120	120
Bielorussia	2.589	2.417	2.530	2.614	2.687
Kazakhstan	4.250	4.146	4.220	4.699	3.676
Moldavia	885	380	240	313	335
Russia	68.510	60.011	66.942	68.852	70.426
Ucraina	37.279	29.855	33.432	35.332	32.975
Uzbekistan	682	716	716	733	736
C.I.S.	114.345	97.645	108.200	112.663	110.955
Canada	14.845	9.286	13.009	12.891	13.507
Cuba	279	267	278	282	277
El Salvador	71	56	64	97	72
Guatemala	250	224	274	445	334
Messico	17.209	14.132	16.870	18.110	18.095
Trinidad e Tobago	489	417	572	603	628
Stati Uniti	91.350	58.196	80.495	86.398	88.695
Nord America	124.493	82.578	111.562	118.826	121.608

Tav. 1a Produzione mondiale di acciaio grezzo

	2008	2009	2010	2011	2012
					000 t.
Argentina	5.541	4.013	5.138	5.611	4.995
Brasile	33.716	26.506	32.948	35.220	34.524
Cile	1.523	1.308	1.011	1.615	1.671
Colombia	1.053	1.053	1.213	1.287	1.302
Ecuador	128	259	372	522	425
Paraguay	83	54	59	30	44
Peru	1.001	718	880	926	981
Uruguay	86	57	65	81	78
Venezuela	4.225	3.808	2.207	3.073	2.359
Sud America	47.356	37.776	43.893	48.365	46.379
Algeria	646	597	662	551	557
Egitto	6.198	5.541	6.676	6.485	6.627
Ghana	25	25	25	25	25
Kenya	20	20	20	20	20
Libia	1.137	914	825	100	600
Mauritania	5	5	5	5	5
Marocco	478	499	485	654	539
Nigeria	100	100	100	100	100
Sud Africa	8.246	7.484	7.617	7.546	6.938
Tunisia	82	155	150	150	150
Uganda	30	30	30	30	30
Zaire	30	30	30	30	30
Zimbabwe	0	0	0	0	0
Africa	16.997	15.400	16.625	15.696	15.621
Iran	9.964	10.908	11.995	13.197	14.463
Israele	300	300	300	300	300
Giordania	150	150	150	150	150
Qatar	1.406	1.448	1.970	2.038	2.145
Arabia Saudita	4.667	4.690	5.015	5.275	5.203
Siria	70	70	70	70	10
Emirati Arabi Uniti	90	90	500	2.000	2.800
Medio Oriente	16.647	17.656	20.000	23.030	25.071
R.P. China	512.339	577.070	638.743	701.968	716.542
India	57.791	63.527	68.976	73.471	77.561
Indonesia	3.915	3.501	3.664	3.621	3.650
Giappone	118.739	87.534	109.599	107.601	107.232
RP Corea	300	250	250	250	250
Sud Corea	53.625	48.572	58.914	68.519	69.073
Malesia	6.423	5.354	5.694	5.941	6.000
Mongolia	35	35	35	35	35
Myanmar	25	25	25	25	25
Pakistan	1.000	800	800	850	850
Filippine	711	824	1.050	1.200	1.200
Singapore	764	664	728	752	688
Sri Lanka	30	30	30	30	30
Taiwan (R.o.C.)	19.882	15.814	19.755	20.178	20.653
Tailandia	5.211	3.646	4.145	4.238	4.250
Vietnam	2.250	2.700	4.314	4.900	4.900
Asia	783.040	810.346	916.722	993.579	1.012.939
Australia	7.625	5.249	7.296	6.404	4.893
Nuova Zelanda	799	765	853	844	912
Oceania	8.424	6.014	8.149	7.248	5.805
Mondo	1.341.208	1.235.821	1.431.664	1.536.225	1.547.327

Tav. 2 Produzione di ghisa e Fe-Mn carburato					
	2008	2009	2010	2011	2012
					000 t.
Totale	10.441	5.687	8.557	9.838	9.424

Tav. 3 Produzione di acciaio					
	2008	2009	2010	2011	2012
					000 t.
Forno elettrico	19.679	14.030	17.163	18.843	17.945
Convertitore LD	10.911	5.812	8.587	9.892	9.312
Totale	30.590	19.842	25.750	28.735	27.257
di cui:					
- Colata continua	29.167	18.906	24.644	27.360	25.992
- Lingotti	1.287	802	956	1.229	1.116
- Spillato per getti	136	134	150	146	149

Tav. 4 Produzione di acciai speciali					
	2008	2009	2010	2011	2012
					000 t.
Non legato	1.591	874	2.513	2.584	2.092
Legato	5.055	2.969	4.865	5.591	5.127
di cui:					
- Si-Mn	87	56	108	145	110
- inossidabili	1.471	1.218	1.587	1.602	1.702
- caratteristiche fisiche speciali	0	0	0	0	0
- costruzioni impieghi meccanici	1.903	905	1.600	1.998	1.709
- costruzioni usi particolari	985	486	1.007	1.187	1.065
- boro	570	279	519	600	475
- altri (*)	39	25	44	59	66
Totale	6.647	3.843	7.378	8.175	7.219

- (*) Comprende:
- legati da utensili
 - cuscinetti a rotolamento
 - rapidi

Tav. 5 Produzione di prodotti siderurgici					
	2008	2009	2010	2011	2012
	000 t.				
Travi, rotaie e armamento	1.851	1.133	1.179	1.210	1.141
Tondo per cemento armato	5.603	3.976	3.315	3.571	3.511
Vergella	4.364	3.518	3.941	3.891	3.687
Laminati mercantili	4.846	2.518	3.726	4.215	3.477
Totale laminati a caldo lunghi	16.665	11.145	12.161	12.888	11.815
- di cui in acciaio speciale	2.732	1.247	2.771	3.141	2.613
Coils	10.913	6.745	9.973	11.669	11.888
Nastri a caldo da treno	0	0	0	0	0
Larghi piatti	229	155	167	189	139
Lamiere a caldo da treno	2.839	2.201	2.476	2.573	2.483
Totale laminati a caldo piani	13.981	9.101	12.615	14.431	14.510
- di cui in acciaio speciale	1.362	1.170	1.404	1.379	1.434
Totale laminati a caldo	30.646	20.246	24.776	27.319	26.325
- di cui in acciaio speciale	4.094	2.417	4.175	4.520	4.047
Altri prodotti siderurgici (freddo e rivestiti)					
Lamiere a freddo	5.068	3.885	5.005	5.708	5.563
Lamiere zincate	3.153	2.518	3.293	4.026	3.971
Lamiere con rivestimenti organici	514	442	495	451	515
Altri (*)	514	423	402	447	334

(*) Comprende:

- Banda e lamiere stagnate e cromate
- Lamiere elettrozincate
- Lamiere con altri rivestimenti metallici
- Lamiere e bande magnetiche

Tav. 6 Produzione di prodotti fucinati					
	2008	2009	2010	2011	2012
					000 t.
Fucinati, cerchioni e ruote laminate	1.228	880	996	1.191	1.124

Tav. 7 Produzione prodotti della 1° trasformazione					
	2008	2009	2010	2011	2012
					000 t.
Trafilati in Fe, Carbonio e automatici (non legati)	863	433	724	834	711
Nastri da treno laminati a freddo < 500 mm	386	276	349	342	322
Derivati vergella (escluso reti elettrosaldate)	1.515	1.080	1.300	1.352	1.257



Tav. 8 Consumo apparente di prodotti siderurgici					
	2008	2009	2010	2011	2012
	000 t.				
Totale generale	36.308	22.742	28.729	29.872	25.036
Totale semilavorati	4.717	2.064	3.360	3.193	2.277
Totale laminati	31.591	20.679	25.369	26.679	22.759
di cui: prodotti lunghi	13.830	9.388	10.913	11.478	9.491
di cui: prodotti piani	17.761	11.290	14.456	15.202	13.267
Totale travi	943	695	723	740	604
di cui: ali larghe	403	316	337	324	259
di cui: IPE	257	190	193	187	152
di cui: altre travi	283	188	194	228	192
Palancole	52	32	37	21	26
Totale laminati mercantili	3.776	1.861	2.987	3.589	3.004
di cui: barre	2.490	1.087	1.998	2.554	2.174
di cui: profilati	578	340	482	513	360
di cui: piatti	708	434	507	522	470
Rotaie e armamento	161	127	52	165	156
Tondo per cemento armato	4.337	3.424	2.936	2.794	2.148
Vergella	4.559	3.250	4.177	4.168	3.553
Lamiere a caldo e larghi piatti	2.917	1.763	1.955	2.060	1.745
Nastri a caldo < 600 mm	178	73	106	140	150
Coils	6.165	3.567	5.060	5.513	5.194
Banda, stagnata e cromata	736	657	683	723	647
Lamiere zincate e riv. metallici	3.221	2.269	2.874	2.958	2.421
Lamiere elettrozincate	345	214	216	190	140
Lamiere a rivestimento organico	615	495	623	657	516
Lamierini magnetici	625	353	543	588	519
Lamiere a freddo e banda nera	2.961	1.898	2.396	2.373	1.933

Tav. 9 Consegne per mercato

000 t.

	Mercato interno (*)					Altri paesi U.E.				
	2008	2009	2010	2011	2012	2008	2009	2010	2011	2012
Acciaio di qualità e speciale										
Totale	22.928	16.296	19.219	20.142	18.286	7.487	4.478	6.174	7.249	7.245
Semilavorati	2.469	1.340	1.951	2.285	2.021	707	330	610	582	442
Lunghi	11.229	7.871	8.822	9.157	7.942	2.968	1.723	1.870	2.085	1.960
Piani a caldo	5.163	3.938	4.565	4.781	4.786	1.698	1.070	1.636	2.078	2.064
Piani a freddo	1.473	1.081	1.448	1.424	1.363	779	496	702	700	806
Finali	2.594	2.066	2.433	2.495	2.174	1.335	859	1.356	1.804	1.973
Acciaio di qualità										
Totale	18.472	13.742	15.062	15.459	14.062	6.500	3.922	5.037	6.012	6.221
Semilavorati	886	497	590	695	567	456	218	247	227	179
Lunghi	9.499	7.030	6.965	7.052	6.057	2.449	1.448	1.317	1.437	1.373
Piani a caldo	4.426	3.435	4.067	4.266	4.396	1.556	974	1.503	1.926	1.977
Piani a freddo	1.067	714	1.007	951	868	704	423	614	618	719
Finali	2.594	2.066	2.433	2.495	2.174	1.335	859	1.356	1.804	1.973
Acciaio speciale										
Totale	4.455	2.554	4.157	4.684	4.223	989	556	1.136	1.237	1.024
Semilavorati	1.582	843	1.361	1.590	1.454	251	112	363	355	263
Lunghi	1.730	841	1.857	2.105	1.884	520	275	553	648	587
Piani a caldo	737	503	497	516	390	142	96	132	152	87
Piani a freddo	406	367	442	473	495	76	73	88	82	87

(*) escluso lingotti, semilavorati e coils per rilaminazione in Italia

000 t.

	Paesi extra U.E.					Totale				
	2008	2009	2010	2011	2012	2008	2009	2010	2011	2012
Totale	2.954	2.354	2.676	2.766	3.618	33.369	23.128	28.069	30.157	29.149
Semilavorati	96	71	270	141	154	3.272	1.741	2.831	3.008	2.617
Lunghi	1.978	1.325	1.115	1.320	1.779	16.175	10.919	11.807	12.562	11.681
Piani a caldo	669	759	1.005	965	1.193	7.530	5.767	7.206	7.824	8.043
Piani a freddo	109	83	117	119	137	2.361	1.660	2.267	2.243	2.306
Finali	102	116	169	221	355	4.031	3.041	3.958	4.520	4.502
Acciaio di qualità										
Totale	2.326	1.868	1.822	2.107	2.835	27.298	19.532	21.921	23.578	23.118
Semilavorati	23	27	106	62	34	1.365	742	943	984	780
Lunghi	1.799	1.210	893	1.168	1.615	13.747	9.688	9.175	9.657	9.045
Piani a caldo	311	448	556	552	707	6.293	4.857	6.126	6.744	7.080
Piani a freddo	91	67	98	104	124	1.862	1.204	1.719	1.673	1.711
Finali	102	116	169	221	355	4.031	3.041	3.958	4.520	4.502
Acciaio speciale										
Totale	628	486	851	657	783	6.072	3.596	6.144	6.578	6.030
Semilavorati	73	44	164	79	120	1.906	999	1.888	2.024	1.837
Lunghi	179	115	221	152	164	2.429	1.231	2.631	2.905	2.635
Piani a caldo	358	311	448	412	486	1.237	910	1.077	1.080	963
Piani a freddo	18	16	18	14	13	500	456	548	569	595

Tav. 10 Consegne per gruppi di prodotti e aree di mercato

000 t.

	Semilavorati (*)					Lunghi a caldo				
	2008	2009	2010	2011	2012	2008	2009	2010	2011	2012
Italia	2.469	1.340	1.951	2.285	2.021	11.229	7.871	8.822	9.157	7.942
Altri U.E.	239	112	246	235	208	2.968	1.723	1.870	2.085	1.960
Altri Europa occidentale	28	15	67	42	14	641	397	451	320	394
Europa centrale/orientale	0	1	0	0	0	61	47	29	24	45
U.S.A.	37	15	35	42	88	29	82	76	51	67
Altri America	15	3	80	5	5	109	59	118	53	73
Vicino e medio oriente	0	0	25	0	15	103	64	51	76	62
India	11	11	22	10	7	13	11	5	1	2
Cina	1	0	2	1	1	4	5	6	40	4
Giappone	0	0	0	0	0	0	0	0	0	0
Sud/est Asiatico	4	25	18	24	17	6	14	22	7	8
Altri Asia	0	0	0	0	0	0	4	0	10	0
Africa	0	0	21	16	7	1.007	630	350	732	1.122
Australia/Oceania	0	0	0	0	0	6	13	8	7	2
Paesi non specificati	0	0	0	0	0	0	0	0	0	0
Totale paesi extra U.E.	96	71	270	141	154	1.978	1.325	1.115	1.320	1.779
Totale mondo	2.803	1.522	2.467	2.661	2.383	16.176	10.919	1.806	12.562	11.681

(*) utilizzati per la produzione di prodotti secondari o esportati nei paesi extra UE

000 t.

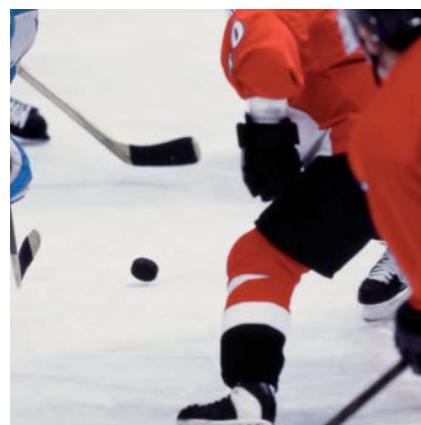
	Piani a caldo					Altri prodotti piani				
	2008	2009	2010	2011	2012	2008	2009	2010	2011	2012
Italia	5.163	3.938	4.565	4.781	4.786	4.067	3.147	3.882	3.919	3.536
Altri U.E.	1.698	1.070	1.636	2.078	2.064	2.114	1.355	2.058	2.504	2.779
Altri Europa occidentale	282	351	376	399	436	159	140	207	235	234
Europa centrale/orientale	0	0	0	0	1	1	1	1	3	19
U.S.A.	1	3	4	42	134	3	3	2	9	82
Altri America	242	173	219	249	279	5	5	4	2	10
Vicino e medio oriente	28	57	133	98	162	20	29	49	66	87
India	16	45	37	66	49	1	0	0	0	0
Cina	68	54	68	11	15	0	0	0	1	4
Giappone	0	0	0	0	0	0	0	0	0	0
Sud/est Asiatico	7	23	12	12	9	0	0	0	0	2
Altri Asia	1	0	0	0	0	0	0	0	0	0
Africa	24	52	156	87	107	21	20	22	24	53
Australia/Oceania	0	0	0	0	0	0	0	0	0	0
Paesi non specificati	0	0	0	0	0	0	0	0	0	0
Totale paesi extra U.E.	669	759	1.005	965	1.193	211	199	286	340	492
Totale mondo	7.530	5.767	7.205	7.824	8.043	6.393	4.702	6.225	6.762	6.808

Tav. 11 Scambi intra ed extra U.E.

000 t.

	Importazioni					Esportazioni				
	2008	2009	2010	2011	2012	2008	2009	2010	2011	2012
Materie prime										
Minerale di ferro	16.313	8.160	11.316	14.675	12.847	0	0	1	1	0
Minerale di manganese	114	77	55	82	105	0	0	0	0	0
Rottame di acciaio	5.705	3.322	4.594	5.747	5.179	387	325	423	318	321
Rottame di ghisa	81	52	75	68	84	27	7	5	4	4
Totale	22.213	11.611	16.040	20.572	18.215	414	332	429	323	325
Ferroleghie	933	649	878	984	941	34	23	26	29	40
Semilavorati										
Lingotti e semilavorati	5.311	2.621	3.582	3.646	3.163	964	570	908	909	798

000 t.					
	Saldo				
	2008	2009	2010	2011	2012
Materie prime					
Minerale di ferro	- 16.313	- 8.160	- 11.315	- 14.674	- 12.847
Minerale di manganese	- 114	- 77	- 55	- 82	- 105
Rottame di acciaio	- 5.318	- 2.997	- 4.171	- 5.429	- 4.858
Rottame di ghisa	- 54	- 45	- 70	- 64	- 80
Totale	- 21.799	- 11.279	- 15.611	- 20.249	- 17.890
Ferroleghhe	- 899	- 626	- 852	- 955	- 901
Semilavorati					
Lingotti e semilavorati	- 4.347	- 2.051	- 2.674	- 2.737	- 2.365



Tav. 11a Scambi intra ed extra U.E.

000 t.

	Importazioni					Esportazioni				
	2008	2009	2010	2011	2012	2008	2009	2010	2011	2012
Laminati lunghi										
Travi ali larghe	125	119	128	106	98	358	184	140	146	169
Travi ali parallele (I+U)	117	82	81	80	58	407	230	207	223	248
Palancole	56	33	38	23	28	3	1	1	2	2
Laminati mercantili	759	275	454	695	487	1.710	1.051	1.075	1.195	1.037
Tondo per cemento armato	189	186	203	180	107	1.557	858	683	969	1.457
Vergella	1.495	936	1.271	1.290	981	911	702	734	748	829
Rotaie e armamento	28	14	17	28	14	168	149	245	204	221
Totale	2.769	1.645	2.192	2.402	1.773	5.114	3.175	3.085	3.487	3.963
Laminati piani										
Lamiere a caldo e larghi piatti	985	428	496	548	481	1.549	1.226	1.595	1.790	1.888
Nastri a caldo <600 mm	92	58	93	90	82	299	222	278	291	249
Coils	6.118	3.369	4.568	5.009	3.576	1.948	1.466	1.823	1.959	2.109
Lamiere a freddo	1.798	1.151	1.355	1.358	1.076	1.057	757	1.024	1.022	1.181
Banda nera	25	23	30	25	19	68	17	13	13	14
Lamierini magnetici	656	383	581	625	556	32	30	39	38	37
Banda stagnata	600	518	547	583	532	67	51	59	72	72
Lamiere cromate	79	79	88	97	80	17	11	9	7	8
Lamiere zincate a caldo	1.175	706	959	959	776	1.072	789	1.281	1.789	2.086
Lamiere elettrozincate	187	117	88	72	51	151	94	120	149	128
Lamiere a rivestimento organico	284	211	298	381	268	215	179	173	194	245
Lamiere con altri rivest. metallici	130	119	172	182	122	46	27	70	52	46
Totale	12.129	7.162	9.275	9.929	7.619	6.521	4.869	6.484	7.376	8.063
Totale laminati	14.898	8.807	11.467	12.331	9.392	11.635	8.044	9.569	10.863	12.026

000 t.					
	Saldo				
	2008	2009	2010	2011	2012
Laminati lunghi					
Travi ali larghe	233	65	12	40	71
Travi ali parallele (I+U)	290	148	126	143	190
Palancole	- 53	- 32	- 37	- 21	- 26
Laminati mercantili	951	776	621	500	550
Tondo per cemento armato	1.368	672	480	789	1.350
Vergella	- 584	- 234	- 537	- 542	- 152
Rotaie e armamento	140	135	228	176	207
Totale	2.345	1.530	893	1.085	2.190
Laminati piani					
Lamiere a caldo e larghi piatti	564	798	1.099	1.242	1.407
Nastri a caldo <600 mm	207	164	185	201	167
Coils	- 4.170	- 1.903	- 2.745	- 3.050	- 1.467
Lamiere a freddo	- 741	- 394	- 331	- 336	105
Banda nera	43	- 6	- 17	- 12	- 5
Lamierini magnetici	- 624	- 353	- 542	- 587	- 519
Banda stagnata	- 533	- 467	- 488	- 511	- 460
Lamiere cromate	- 62	- 68	- 79	- 90	- 72
Lamiere zincate a caldo	- 103	83	322	830	1.310
Lamiere elettrozincate	- 36	- 23	32	77	77
Lamiere a rivestimento organico	- 69	- 32	- 125	- 187	- 23
Lamiere con altri rivest. metallici	- 84	- 92	- 102	- 130	- 76
Totale	- 5.608	- 2.293	- 2.791	- 2.553	444
Totale laminati	- 3.263	- 763	- 1.898	- 1.468	2.634

Tav. 11b Scambi intra ed extra U.E.

000 t.

	Importazioni					Esportazioni				
	2008	2009	2010	2011	2012	2008	2009	2010	2011	2012
1° trasformazione										
Tubi senza saldatura	774	348	418	527	458	898	585	597	706	715
Tubi saldati	325	220	217	264	214	2.376	2.007	2.254	2.460	2.512
Fucinati in barre	117	35	49	67	73	57	29	47	68	63
Barre e profilati, trafilati	147	66	118	139	120	859	542	772	878	788
Filo	232	141	180	189	157	386	297	371	407	444
Nastro a freddo <600 mm	274	121	155	140	127	200	201	266	290	277
Totale	1.869	931	1.137	1.326	1.149	4.776	3.661	4.307	4.809	4.799
2° trasformazione										
Profilati per armature miniere e materiale per impalcature	78	47	51	47	39	121	82	88	101	107
Accessori per tubi	50	36	36	37	42	165	121	137	151	148
Lamiere striate	1	1	3	3	1	7	5	6	6	4
Graniglie	83	53	55	62	49	0	0	0	0	0
Polveri	35	27	38	41	42	0	0	0	0	0
Flange	45	32	31	36	33	148	103	126	134	138
Totale	292	196	214	226	206	441	311	357	392	397
Altri prodotti										
Bulloni e viti	157	73	114	141	105	320	220	286	317	314
Catene	23	24	20	24	30	33	23	30	32	30
Ancore e ancorotti	2	2	1	1	1	0	1	1	1	1
Cavi, corde e trefoli	65	45	47	53	44	166	125	167	154	130
Molle	38	22	27	33	30	42	29	33	39	36
Punte e chiodi	34	22	23	21	17	16	10	11	11	9
Corde spin.,tele,griglie e reti	60	53	53	59	41	267	173	235	251	236
Lavori	169	120	145	167	155	463	329	357	393	412
Assi, ruote e loro parti	2	1	3	20	3	54	43	54	190	42
Getti	88	47	50	62	69	65	43	52	52	48
Altri fucinati e stampati	78	45	63	67	30	411	289	301	344	209
Totale	716	454	546	648	525	1.837	1.285	1.527	1.784	1.467

000 t.					
	Saldo				
	2008	2009	2010	2011	2012
1° trasformazione					
Tubi senza saldatura	124	237	179	179	257
Tubi saldati	2.051	1.787	2.037	2.196	2.298
Fucinati in barre	- 60	- 6	- 2	1	- 10
Barre e profilati, trafilati	712	476	654	739	668
Filo	154	156	191	218	287
Nastro a freddo <600 mm	-74	80	111	150	150
Totale	2.907	2.730	3.170	3.483	3.650
2° trasformazione					
Profilati per armature miniere e materiale per impalcature	43	35	37	54	68
Accessori per tubi	115	85	101	114	106
Lamiere striate	6	4	3	3	3
Graniglie	- 83	- 53	- 55	- 62	- 49
Polveri	- 35	- 27	- 38	- 41	- 42
Flange	103	71	95	98	105
Totale	149	115	143	166	191
Altri prodotti					
Bulloni e viti	163	147	172	176	209
Catene	10	-1	10	8	0
Ancore e ancorotti	- 2	- 1	0	0	0
Cavi, corde e trefoli	101	80	120	101	86
Molle	4	7	6	6	6
Punte e chiodi	- 18	- 12	- 12	- 10	- 8
Corde spin.,tele,griglie e reti	207	120	182	192	195
Lavori	294	209	212	226	257
Assi, ruote e loro parti	52	42	51	170	39
Getti	- 23	- 4	2	- 10	- 21
Altri fucinati e stampati	333	244	238	277	179
Totale	1.121	831	981	1.136	942

Tav. 12 Occupazione siderurgia primaria					
	2008	2009	2010	2011	000 t. 2012
Occupati fine anno					
Operai ed apprendisti	31.146	29.715	29.320	28.934	28.333
Impiegati	8.242	7.918	7.873	7.976	7.798
Totale	39.388	37.633	37.193	36.910	36.131
Ore lavorate (000)					
Operai ed apprendisti	51.433	41.110	46.389	47.324	44.819
Impiegati	14.166	12.531	13.036	13.301	12.811
Totale	65.599	53.641	59.423	60.625	57.630
Ore C.I.G. (000)					
Operai ed apprendisti	1.622	9.280	4.618	2.310	2.929
Impiegati	231	780	496	253	332
Totale	1.853	10.060	5.114	2.562	3.261
Pensionamento anticipato					
Operai ed apprendisti	120	442	116	67	42
Impiegati	59	217	64	53	19
Totale	179	659	180	120	61
Ore di assenza: (000)					
Malattia ed infortuni					
Operai ed apprendisti	3.392	2.672	2.841	2.842	2.714
Impiegati	366	364	344	355	342
Totale	3.757	3.035	3.184	3.197	3.056
Ferie e festività					
Operai ed apprendisti	8.958	8.842	7.234	7.919	8.013
Impiegati	2.156	2.506	2.042	2.070	2.224
Totale	11.113	11.348	9.267	9.990	10.237
Sciopero					
Operai ed apprendisti	175	245	198	222	375
Impiegati	5	32	10	8	39
Totale	179	277	208	230	414
Altre cause					
Operai ed apprendisti	628	603	718	898	964
Impiegati	160	151	150	141	152
Totale	788	754	868	1.038	1.116





A black and white photograph of a hand holding a trophy cup. The trophy is ornate with a curved handle. The hand is positioned in the lower right, reaching up to hold the handle. A blue square is overlaid on the image, containing the text 'INSIEME PER IL FUTURO' in white, bold, uppercase letters. The background is dark and out of focus.

**INSIEME
PER IL
FUTURO**

Federacciai

Sede

Viale Sarca 336, 20126 Milano

Tel. +39 02 66146.1

Fax +39 02 66146.219

info@federacciai.it

Uffici di Roma

Viale Pasteur 10, 00144 Roma

Tel. +39 02 66146.102

Fax +39 02 66146.105

roma@federacciai.it

Uffici di Bruxelles

Rue Belliard 205, B-1000 Bruxelles

Tel. +32 2 2310285

Fax +32 2 2311974

bruxelles@federacciai.it

www.federacciai.it



Federacciai